

# MANUEL D'UTILISATION



# SOFTWARE

# TABLE DES MATIÈRES

	Page
PRÉFACE _____	3
INTRODUCTION _____	4
SPÉCIFICATIONS _____	4
INSTALLATION _____	5
DÉMARRAGE DU LOGICIEL _____	9
OPTIONS _____	10
PARAMÈTRE DES SYSTÈMES _____	11
EXPORTATION EXCEL _____	15
IMPORTATION EXCEL _____	15
CONFIGURATION DU CÂBLE _____	16

# PRÉFACE

**Control Plus G.L.** est un manufacturier d'équipements électroniques de contrôle. La compagnie développe et assemble des produits électroniques destinés au marché des hôtels et de la restauration. La compagnie développe des solutions compétitives qui sont appréciées à travers le monde. En effet, des milliers de produits sont actuellement en opération au Canada, aux États-Unis, en Amérique du Sud et en Europe.

**Control Plus G.L.** offre une solution complète de contrôle de bar comprenant un système de contrôle de boisson douce, deux systèmes de contrôle de boisson forte, un système de mesure de la bière (ou le vin) en fût et un système de contrôle de la bière en fût. Tous ces produits offrent des options de communication avec les systèmes de point de vente les plus populaires.

La compagnie développe sans cesse de nouveaux produits dans le but d'offrir une solution complète, conviviale et à un prix compétitif.



**PLACE D'AFFAIRES**  
**CONTROL PLUS G.L.**  
4378, AUTOROUTE LAVAL OUEST  
LAVAL (QC), H7T 2P7  
450 781-0408  
1 855 233 4949  
**WWW.CONTROLPLUSGL.COM**

# INTRODUCTION

## CONTROL PLUS SOFTWARE

CONTROL PLUS SOFTWARE est un logiciel conçu pour sauvegarder et programmer tous les systèmes de contrôle de boissons fabriqués par la compagnie Control Plus G.L.. Ce logiciel vous permettra de sauvegarder les programmes de vos clients et de programmer les systèmes plus rapidement. Il est conçu en deux versions : la première version est un logiciel gratuit qui vous permet de programmer et de sauvegarder; la deuxième version, complète, vous permet de sauvegarder et de visualiser les rapports de vos systèmes.

# SPÉCIFICATIONS

Pour le fonctionnement de votre nouveau programme, il est recommandé de suivre les spécifications ci joignent

-Windows Xp / Vista / 7

-Celeron 1.8 et plus

-512Mb Ram

-Vga 800\*600 et plus

-Serial Port V.1.1 - 2.0

-8bit Sound Card

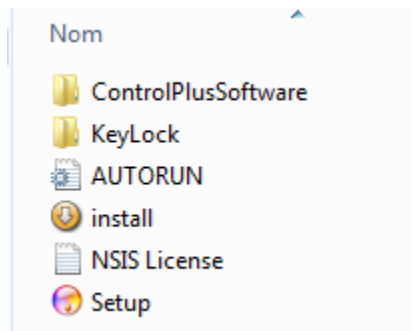
# INSTALLATION

Vous pouvez télécharger le logiciel sur le site internet [www.controlplusgl.com/software.php](http://www.controlplusgl.com/software.php)

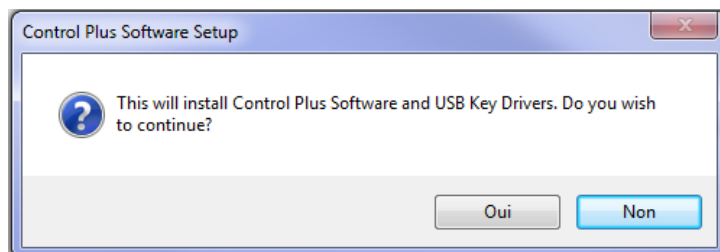
- 1- Pour installer le logiciel, appuyez sur le fichier que vous avez téléchargé.



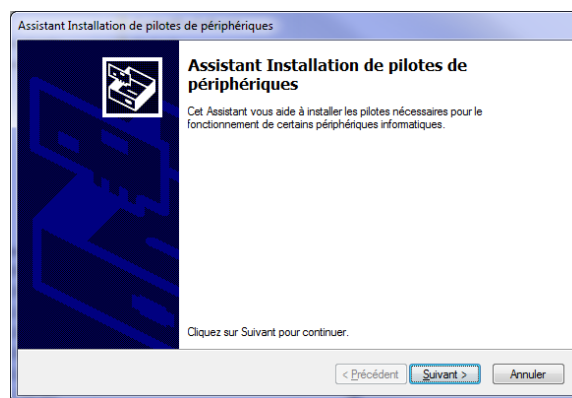
- 2- Appuyez sur Setup.



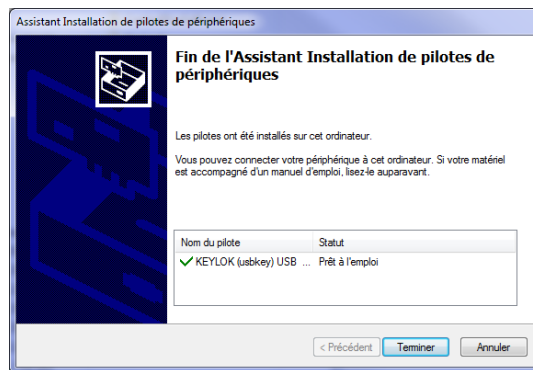
- 3- Appuyez sur Oui pour installer les pilotes.



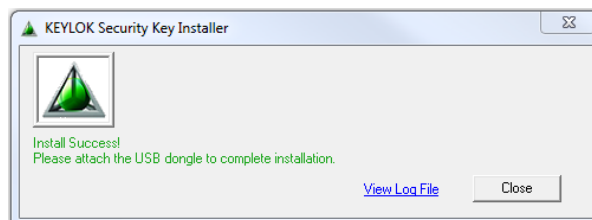
- 4- Appuyez sur Suivant pour l'installation du pilote.



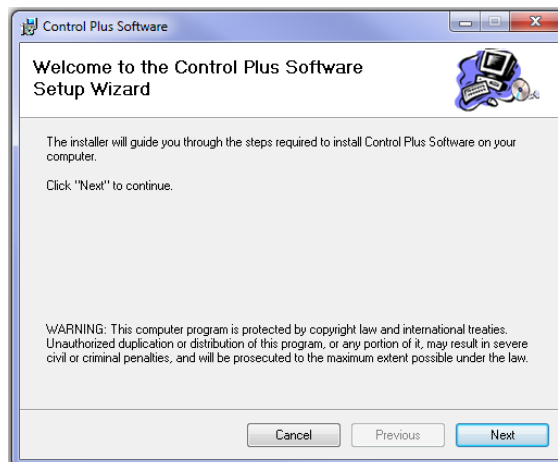
5- Appuyez sur Terminer pour poursuivre l'installation du logiciel.



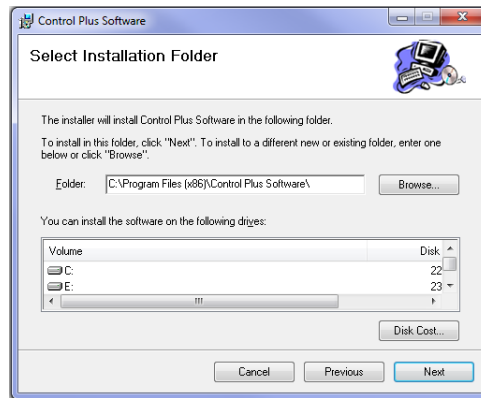
6- Appuyez sur Close. Les pilotes sont maintenant installés.



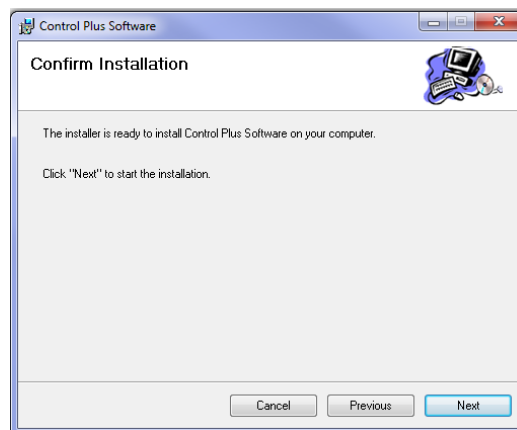
7- Appuyez sur Next pour poursuivre l'installation du logiciel.



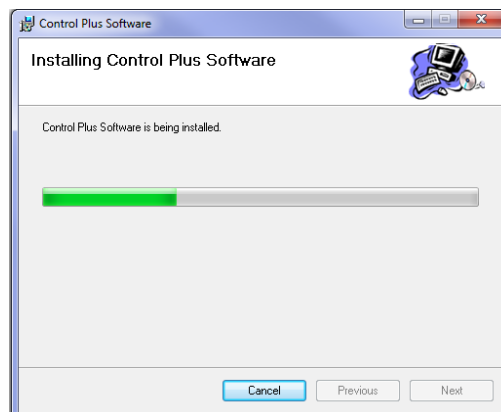
8- Choisissez le fichier et le disque dur désiré pour l'installation du logiciel et appuyez sur Next.



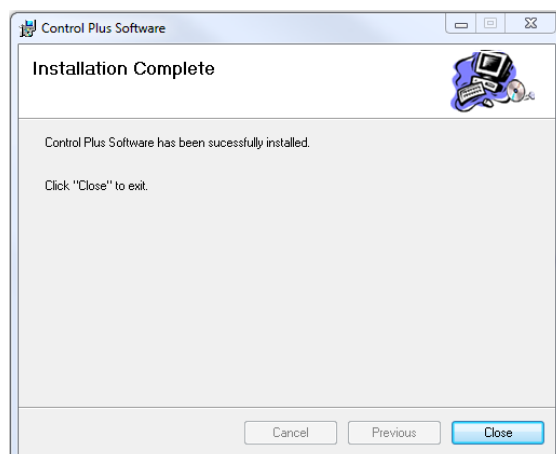
9- Appuyez sur Next pour la confirmation d'installation du logiciel.



10- Attendez que le logiciel s'installe.



11- Appuyez sur Close. L'installation de votre logiciel est terminée.



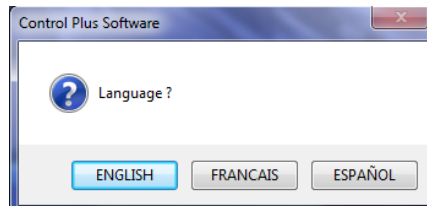


# DÉMARRAGE DU LOGICIEL

1- Appuyez sur l'icône pour le démarrage du logiciel.



2- Choisissez la langue désirée.

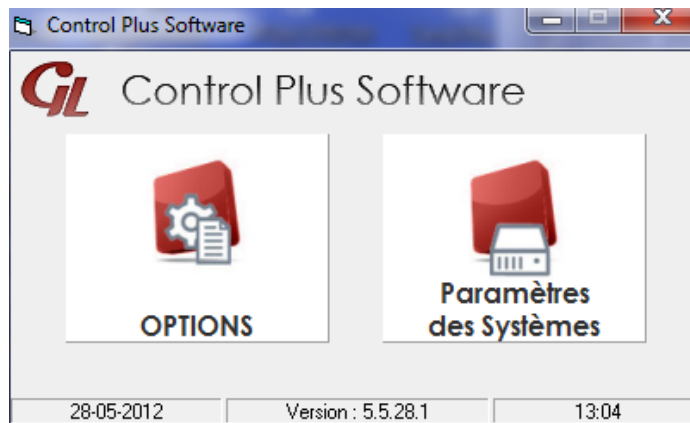


3- Votre logiciel est maintenant en opération.

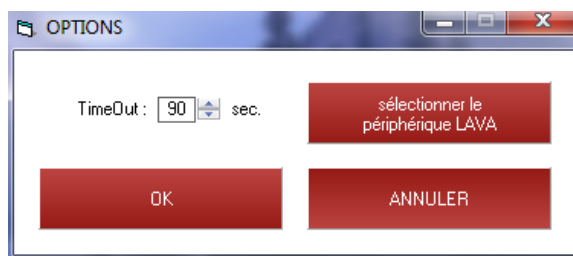


# OPTIONS

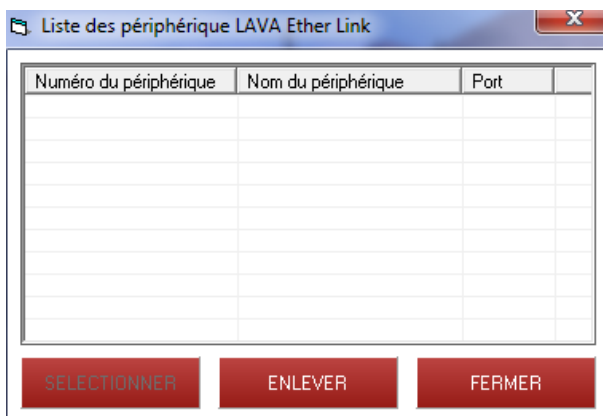
Appuyez sur Options.



Voici le tableau des options.

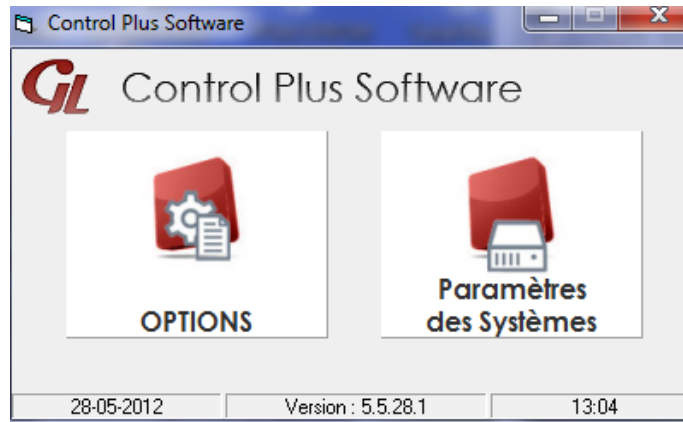


Vous pouvez changer les secondes pour le TimeOut ou bien sélectionner le port de Lava en appuyant sur Sélectionner le périphérique LAVA. (Le port Lava peut être utilisé seulement si vous avez un Lava Link RS-232 branché sur le système de boissons. Cela vous permet de communiquer avec votre système par internet. )

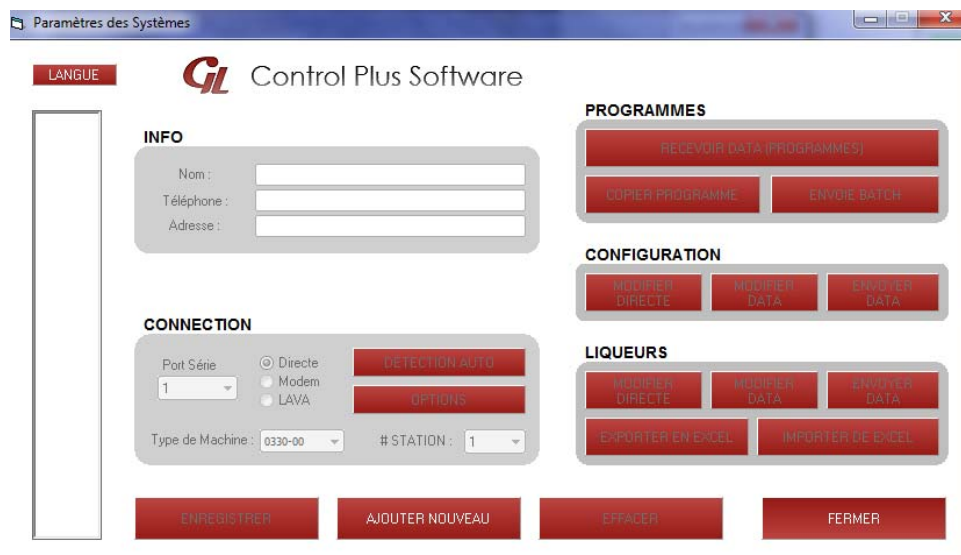


# PARAMÈTRES DES SYSTÈMES

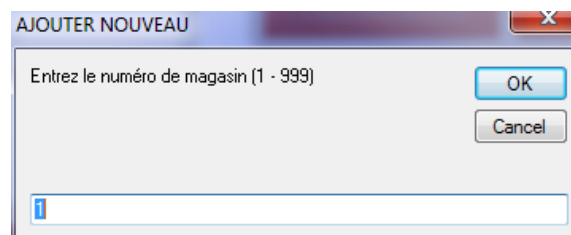
Appuyez sur Paramètres des systèmes pour pouvoir communiquer avec votre système.



Appuyez sur **AJOUTER NOUVEAU** pour ajouter un nouveau système de boissons.



Entrez le # de magasin désiré et appuyez sur OK.



Vous avez créé un magasin unique pour votre système de boissons.

001

**LANGUE** Control Plus Software

**INFO**

Nom :  
Téléphone :  
Adresse :

**CONNECTION**

Port Série : 1  
Directe  
Modem  
LAVA  
Type de Machine : 0330-00 # STATION : 1

**PROGRAMMES**

RECEVOIR DATA (PROGRAMMES)  
COPIER PROGRAMME ENVOIE BATCH

**CONFIGURATION**

MODIFIER DIRECTE MODIFIER DATA ENVOYER DATA

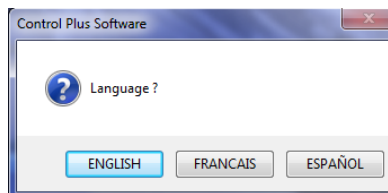
**LIQUEURS**

MODIFIER DIRECTE MODIFIER DATA ENVOYER DATA  
EXPORTER EN EXCEL IMPORTER DE EXCEL

ENREGISTRER AJOUTER NOUVEAU EFFACER FERMER

## Explication des sections

**LANGUE** : Vous pouvez changer la langue de votre logiciel en tout temps.



**INFO** : vous pouvez entrer les infos de votre client et appuyer sur Enregistrer pour sauvegarder vos info.

**INFO**

Nom :  
Téléphone :  
Adresse :

-Nom : nom de votre client.

-Téléphone : # de téléphone de votre client ou le # utilisé pour communiquer avec un modem.

-Adresse : adresse de votre client ou l'adresse IP si vous utilisez un LAVA LINK.

**CONNECTION** : la section Connexion vous sert à configurer la connexion avec votre système de boissons.

**CONNECTION**

Port Série : 1

Directe (sélectionné) / Modem / LAVA

DÉTECTION AUTO

OPTIONS

Type de Machine : 0711-00 # STATION : 1

-Port Série : choisir le Comm port utilisé par votre ordinateur.

-Directe/Modem/LAVA : choisir la connexion désirée.

-Type de système : Utiliser pour changer manuellement le type de système de boissons.

-# Station : Utiliser pour communiquer avec la station désirée.

**DÉTECTION AUTO**

: Appuyez pour que votre logiciel configure automatiquement le type de système, la station et le baud rate que votre système de boissons utilise.

**OPTIONS**

: Utiliser pour changer manuellement la vitesse/parité/data bits/stop bits/ CRC.

Custom

Vitesse : 9600

Parité : None

Data Bits : 8

Stop Bits : 1

CRC : DOW CRC-8

OK ANNULER

**PROGRAMMES** : La section Programmes sert à recevoir la programmation de votre système de boissons.

### PROGRAMMES



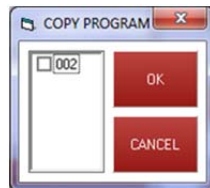
#### RECEVOIR DATA (PROGRAMMES)

: Appuyez pour recevoir la programmation de votre système de boissons.

#### COPIER PROGRAMME

: Sert à copier la programmation d'un magasin à un autre.

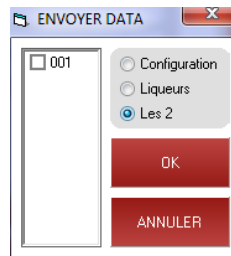
(Sélectionnez le ou les magasins désirés et appuyez sur OK).



#### ENVOIE BATCH

: Ce procédé sert à envoyer la programmation de plusieurs magasins en même temps.

(Sélectionnez le ou les magasins et les options désirées et appuyez sur OK).



**CONFIGURATION** : La section Configuration sert à modifier les options de votre système de boissons.

### CONFIGURATION



#### MODIFIER DIRECTE

: Ce procédé sert à modifier les options directement dans le système (système de boissons).

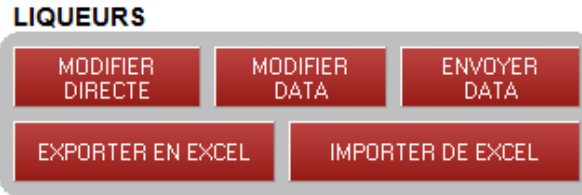
#### MODIFIER DATA

: Ce procédé sert à modifier les options dans votre logiciel (PC).

#### ENVOYER DATA

: Ce procédé sert à envoyer les options modifiées du logiciel vers le système de boissons.

**LIQUEURS** : La section Liqueurs sert à modifier ou à programmer les boissons (bouchons) de votre système de boissons.



**MODIFIER DIRECTE** : Ce procédé sert à modifier les boissons directement dans le système (système de boissons)

**MODIFIER DATA** : Ce procédé sert à modifier les boissons dans votre logiciel (PC)

**ENVOYER DATA** : Ce procédé sert à envoyer les options modifiées du logiciel vers le système de boissons.

**EXPORTER EN EXCEL** : Ce procédé sert à exporter vos boissons sur une base EXCEL pour les modifier.

**IMPORTER DE EXCEL** : Ce procédé sert à importer vos modifications de boissons de la base EXCEL

**EXEMPLE DE BASE EXCEL :**

	A	B	C	D	E	F	G	H	I	J	K	L
1	0330-10											
2				Quantity	Quantity	Quantity	Quantity					
3	Liquor	Name	Grace Delay	Portion 1	Portion 2	Portion 3	Portion 4	Trash Level	SKU 1	SKU 2	SKU 3	SKU 4
4	1	GREY GOOS ORNG	0	33	50	100	150	D10D	00645225100007			
5	2	GREY GOOS CIT	0	33	50	100	150	8F84	00835229000308	08352249000506	00835229000605	
6	3	BCRDI DRAGON	0	33	50	100	150	F888	00835229001305			
7	4	ABSLT PEP	0	33	50	100	150	E602	00835229002302			
8	5	ABSOLUT	0	33	50	100	150	18C9	00057496090053	00057496090022	00057496090039	
9	6	AMARETTO	0	33	50	100	150	0751	00057496090114	00057496090107		
10	7	AMRTO DIS	0	33	50	100	150	4962	00084692204045			
11	8	APL PUCK	0	33	50	100	150	01ED	03394700013017			
12	9	APRICOT	0	33	50	100	150	11FE	00050037014501	00048415346276	08000353000292	
13	10	B & B	0	33	50	100	150	CE4F	06001495062980	06001495062669		
14	11	BCRDI	0	33	50	100	150	7674	00636191002402			
15	12	PATRON	0	33	50	100	150	0FD6	00621705110759	00621705111145	00621705111756	
16	13	BCRDI LMN	0	33	50	100	150	FAE5	00048415163071			
17	14	BCRDI O	0	33	50	100	150	8824	00659651050492	03147690083221	03359880400149	
18	15	BLVD VODKA	0	33	50	100	150	5030	00080480400637			
19	16	BLACKBERRY	0	33	50	100	150	865F	00080480980252			
20	17	MAKERS MK	0	33	50	100	150	A77F	00620213025401	00620213025104		
21	18	BUTTERSHOT	0	33	50	100	150	AC14	00620213015402	00620213015105		
22	19	CC	0	33	50	100	150	C5CE	05011013100132	05011013100095	05011013100088	
23	20	CHAMBORD	0	33	50	100	150	7301	05011013504428			
24	21	CHIVAS	0	33	50	100	150	EAF9	05011013504411			
25	22	CIROC	0	33	50	100	150	36E6	05000329002216	05000329002353	05000329002414	
26	23	CHRSTN BROS	0	33	50	100	150	9488	00089540472539			
27	24	COURV VS	0	33	50	100	150	ED8B	00089540472553			

\*\*\* NE PAS OUBLIER L'IMPORTATION **APRÈS** LES MOFICATIONS CAR ELLES NE SERONT PAS DANS VOTRE LOGICIEL \*\*\*

# CONFIGURATION DU CABLE

PC		SYSTEME CONTROL	
<u>DB-9</u>			<u>DB-9</u>
DCD	1	1	DCD
RXD	2	2	RXD
TXD	3	3	TXD
DTR	4	4	DTR
GND	5	5	GND
DSR	6	6	DSR
RTS	7	7	RTS
CTS	8	8	CTS
VCC	9	9	VCC

